



艾德交易寶

# 交易幫助手冊

## 目 錄

1登錄系統.....	1
2買賣操作.....	2
2.1買入.....	2
2.2賣出.....	3
2.3委託改撤單.....	4
3資金持倉管理.....	5
3.1資金持倉.....	5
3.2持股資訊.....	6
4查詢.....	7
4.1當日查詢.....	7
4.2歷史委託.....	8
4.3歷史成交.....	8
5設置.....	9
5.1修改密碼.....	9
6關於艾德交易寶.....	10

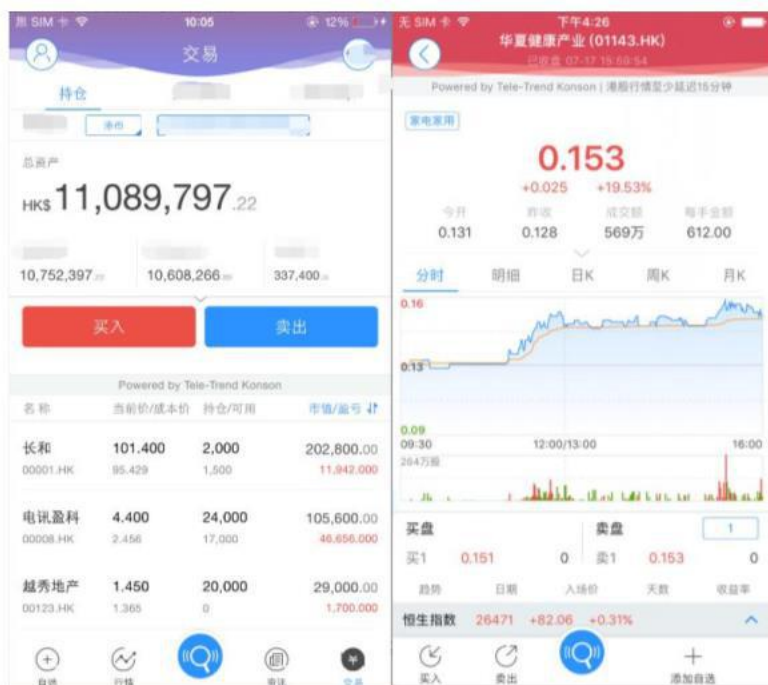
可通過交易介面或個股進入交易功能，系統將會檢查用戶是否登錄，在登錄成功後，用戶可以查看相關交易數據，進行相關交易操作

## 1 登錄系統



在未登錄交易系統時，點擊底部的交易按鈕或在個股行情頁面點擊買入、賣出按鈕，會觸發登錄，彈出登錄畫面，點擊免責聲明鏈接可查閱免責聲明內容。

## 2 買賣操作



通過持倉介面的買入，賣出按鈕，個股介面的買入，賣出按鈕打開買入、賣出介面進入買賣操作。

### 2.1 買入



點擊按鈕“買入”，進入買入介面下委託單。輸入證券代碼、買入價格及股數，選擇交易市場和交易盤型；即時行情情況下可自動獲取報價，延時行情情況下需點擊“右上角箭頭點”區域的“點擊報價”按鈕獲取報價（點擊規則：點擊一次，減少一次，用完後需充值）。輸入數量，然後點擊“買入”，“買單確認”介面包括客戶編號，交易類型，交易市場，證券操作，股票代碼，委託數量，委託價格及相關備金等字段資訊，提交後，會提示訂單已提交，若想查看委託單，可在“當日查詢”查看委託狀況。

## 2.2賣出



點擊“賣出”按鈕，進入賣單介面。

游標指在輸入股票框內，選擇持倉可賣的股票列表，選擇一只股票，選擇交易市場和交易盤型；即時行情情況下可自動獲取報價，延時行情情況下需點擊“右上角箭頭點”區域的“點擊報價”按鈕獲取報價（點擊規則：點擊一次，減少一次，用完後需充值）。輸入數量，然後點擊“賣出”，“提交訂單”賣出委託，“賣單確認”介面包括客戶編號，交易類型，交易市場，證券操作，股票代碼，委託數量，委託價格及相關備金等字段資訊。賣出委託提交後，會提示訂單已提交，若想查看委託單，在“當日查詢”查看委託狀況。

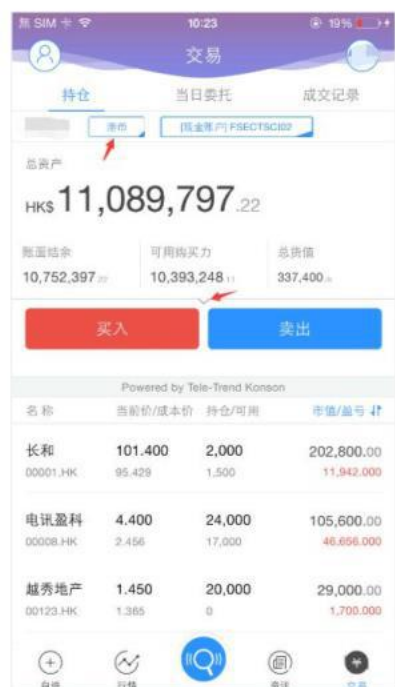
## 2.3 委託改撤單



當您要對已下的委託單進行修改或取消時，點擊“當日查詢”介面中交易中的訂單，選擇一只股票，左滑該股票進行選擇“改單”“撤單”，進入對應介面，進行改單或撤單操作。

### 3 資金持倉管理

#### 3.1 資金持倉



在持倉介面，點擊買入賣出按鈕上面箭頭，展開更多的資金資訊。

幣種切換點箭頭展開選擇幣種。

滑動底部查看持倉股份。

## 3.2 持股資訊



點擊持倉的股票可彈出相關菜單，進行個股行情查看，買入，賣出。  
持倉明細查看持倉股份的更詳細資訊。



## 4 查詢

## 4.1 當日查詢



名称	委托价	委托量	委托时间	状态
越秀地产 00123.HK	1.470	买入2000股	09:22:35	已委托
汇丰控股 00005.HK	76.400	买入2800股	10:16:07	等待中
长和 00001.HK	100.000	买入3000股	10:28:01	等待中
中国银行 03988.HK	2.990	买入1000股	10:28:31	等待中
长和 00001.HK	102.000	卖出500股	10:29:35	等待中

查詢交易中的訂單，及當日已完成的訂單。

## 4.2 歷史委託



名称	委托价/操作	委托量/成交量	状态
越秀地产 00123.HK	1.360 买入	2000 0	等待中 增强限价盘
越秀地产 00123.HK	1.360 买入	2000 0	等待中 增强限价盘
越秀地产 00123.HK	1.360 买入	2000 0	等待中 增强限价盘
越秀地产 00123.HK	1.360 买入	2000 0	等待中 增强限价盘
越秀地产 00123.HK	1.360 买入	2000 0	等待中 增强限价盘
越秀地产 00123.HK	1.360 买入	2000 0	等待中 增强限价盘
越秀地产 00123.HK	1.360 买入	2000 0	等待中 增强限价盘
越秀地产 00123.HK	1.360 买入	2000 0	等待中 增强限价盘

查詢三個月區間的歷史委託訂單。

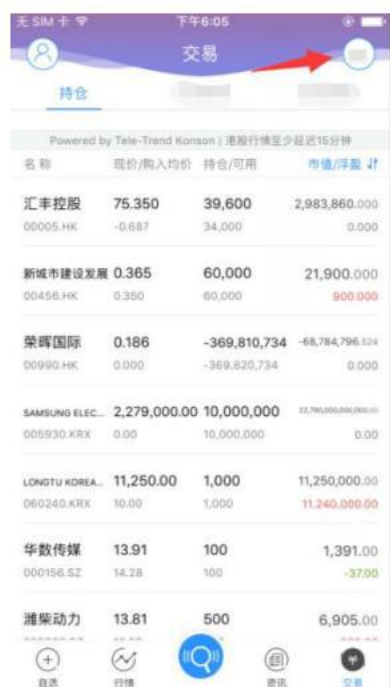
## 4.3 歷史成交



名称	价格/操作	成交数量	委托时间
新城市建设发展 00456.HK	0.350 买入	60000	2017-05-24 11:00:26

查詢三個月區間的歷史成交委託訂單。

## 5 設置



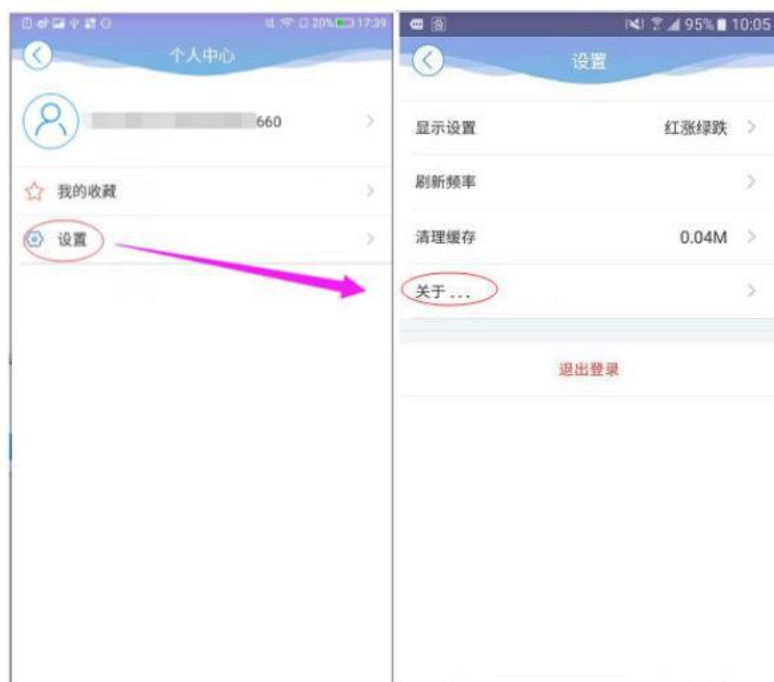
在交易主介面可點擊右上角更多設置按鈕，進入更多設置介面，退出登錄（登出交易系統）等功能。

## 5.1 修改密碼



在更多設置介面中選擇“修改密碼”，進入密碼修改介面。修改介面有相關修改密碼的提示。

## 6 關於艾德交易寶



點擊各個主介面的左上角按鈕可進入個人中心，在個人中心介面，選擇“設置”按鈕，進入設置介面，選擇關於，查看可以查看 App 的客服電話、免責聲明等相關資訊